

#dnessiju



VEL.
34-44

DÁMSKÉ ŠATY BREEZY



TISK STŘIHU

Uložte střih do PC. Otevřete PDF soubor a zvolte TISK.

Důležité je, aby „Page scaling“ (Změna měřítka) byla nastavena na „None“ (žádná) a papír na A4.

Zvolte nejdříve tisk jednotlivé strany, a to konkrétně té, na které je kontrolní čtverec. Pokud bude mít vytištěný čtverec správné měřítko a bude vytištěna celá mřížka, můžete vytisknout celý soubor.

U některých střihů se může vyskytovat stránka s křížkem. Taková stránka neobsahuje střih a je v souboru pouze pro lepší orientaci a jednodušší složení. Pokud tyto strany k orientaci nepotřebujete, tiskněte soubor bez nich a ušetřete přírodu :-).

SLOŽENÍ STŘIHU

Nejdříve z jednotlivých stran odstříhnete bílé okraje, aby zbyla pouze šedá mřížka.

Jednotlivé strany k sobě přilepte podle návodu u konkrétního střihu.

Dle tabulky velikostí vyberte správnou velikost. Pokud potřebujete zjistit míry konečného výrobku, stačí změřit míry ve střihu (střih neobsahuje přídatky na švy a záložky, tudíž míry ve střihu jsou konečnými mírami).

Vystříhnete jednotlivé díly (plná čára znázorňuje místo, které je společné pro všechny velikosti).

PŘED ŠITÍM

Než se pustíte do střihání a šití, uvažte dle materiálu, zda je potřeba látku předem vysrážet a případně tak učiňte ještě před samotným střiháním.

Podle návodu u šicího stroje si zjistěte, jaké je vhodné ke konkrétnímu materiálu zvolit jehly, nitě a stehy.

Napoložte díly na látku podle šipek (šipka znázorňuje směr vlákna). Dávejte pozor na značení „Přehyb látky“, tyto díly střiháme z dvojité látky, kde strana střihu s označením leží právě v ohybu látky. Díly, které mají „2x“, střiháme dvakrát, vzniknou nám tak dva totožné samostatné díly. Díly, které mají „2x zrcadlově“, střiháme z dvojité látky, vzniknou nám tak dva samostatné díly (jeden levý a druhý pravý).

Střihy neobsahují švové přídatky a záložky, ty přidávejte dle nastavení vašeho šicího stroje a materiálu.

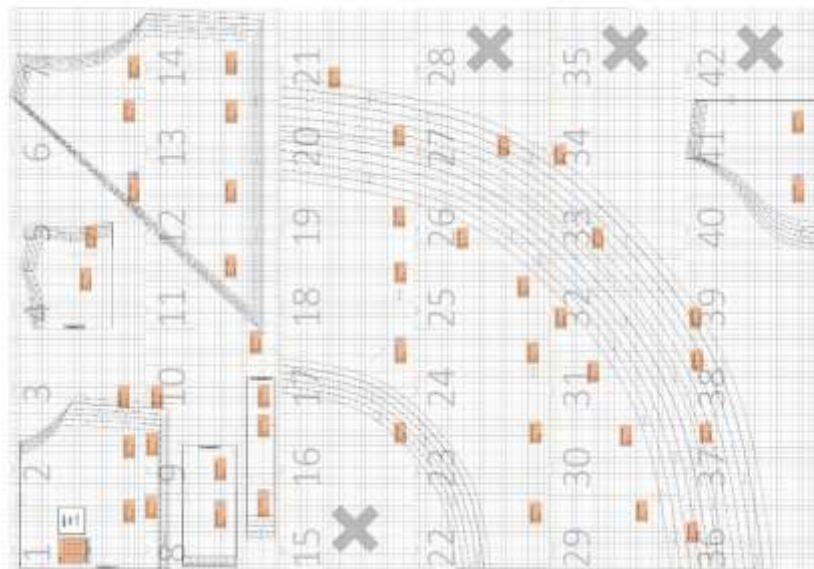
DŮLEŽITÉ

Střihy #dnessiju je zakázáno kopírovat, šířit nebo prodávat a je také zakázáno je používat ke komerčnímu šití.

V případě, že máte zájem o naše střihy ke komerčnímu šití, napište nám na dnessiju@dnessiju.cz.

SLOŽENÍ STŘIHU

Listy bez bílých okrajů složte následovně:



TABULKA VELIKOSTÍ

DÁMSKÉ VELIKOSTI	34	36	38	40	42	44
HRUDNÍK (cm)	82	86	90	94	98	102
PAS (cm)	64	68	72	76	80	84
BOKY (cm)	90	94	98	102	106	110

POLOŽENÍ STŘIHU



VHODNÉ MATERIÁLY

100 % bavlněný úplet

Bavlněný popelín

Dvojitá gázovina

Halenkovina

Krajka

Maňestr

Modalový úplet

Prádlový úplet

Semiš

Šifon

Úplet French Terry

Bavlněné plátno

Bavlněný satén

Dvojitý úplet

Košilovina

Krep satén

Merino úplet

Plavkovina

Prošev

Softshell

Šust'ákovina

Viskóza

Bavlněný kepr

Bavlněný úplet s elastanem

Džinovina

Kožešiny

Len

Mikro satén

Pletenina

Satén

Svetrovina

Teplákovina

Viskózový úplet

SPOTŘEBA MATERIÁLU

Při šíři látky 160 cm je spotřeba 3 m

OSTATNÍ MATERIÁL

Budete potřebovat pruženku šíře 5 cm (do pasu a na rukávy).

NA CO SI DÁT POZOR

Díl „Sukně“ stříhejte 2x delší délku (spodní sukně) a 2x kratší délku (horní sukně). U spodního lemu přidejte na záložku minimálně 3 cm, jinak se budou šaty krotit. V místech průkrčníku přidejte na dvojitě založení. Při řasení si můžete pomoci jehlou a nití. Prošijete látku rukávu volně jehlou a po prošití celé délky nit utahujete a povolujete, dokud nebudete mít délku totožnou s délkou průramku. Rukáv našijte do průramku a nakonec nit vytáhnete.

POTŘEBUJETE PORADIT ?

Nevíte si se střihem rady? Napište nám na e-mail: dnessiju@dnessiju.cz.

1, Sešijeme zadní díly A a B.
Díl B řasíme.



2, Sešijeme náramenice.



3, Výstřih a průkrčník dvakrát
založíme dovnitř.



4, Prošijeme.



5, Po obou stranách všijeme rukávy.
Rukávy lehce řasíme.



6, Sešijeme horní díl na bocích,



7, Sešijeme díly horní sukně
na boích.



8, Sešijeme díly spodní sukně
na boích.



9, Horní sukni položíme na spodní
sukni a sešijeme v pase.



10, Díly pasu položíme na sebe líc na líc a boky sešijeme.



11, Díly rukávu B přeložíme a na bocích sešijeme.



12, Mezi díly pasu vložíme pruženku a pas ve 3 řadách prošijeme (s nataženou gumou)



13, Díly rukávu 2 v půli přeložíme, vložíme pruženku a ve dvou řadách prošijeme.



14, Rukávy B sešijeme s rukávy A.



15, Pas sešijeme s horním dílem.

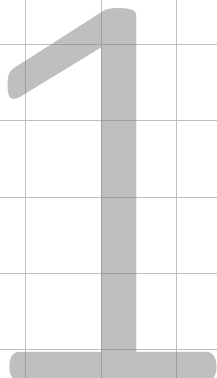
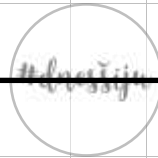


16, Pas sešijeme se sukní.



17, Spodní lemy sukní začistíme a založíme





VELIKOSTI					
34	36	38	40	42	44
⋮	⋮	⋮	⋮	⋮	⋮
⋮	⋮	⋮	⋮	⋮	⋮
⋮	⋮	⋮	⋮	⋮	⋮
⋮	⋮	⋮	⋮	⋮	⋮
⋮	⋮	⋮	⋮	⋮	⋮

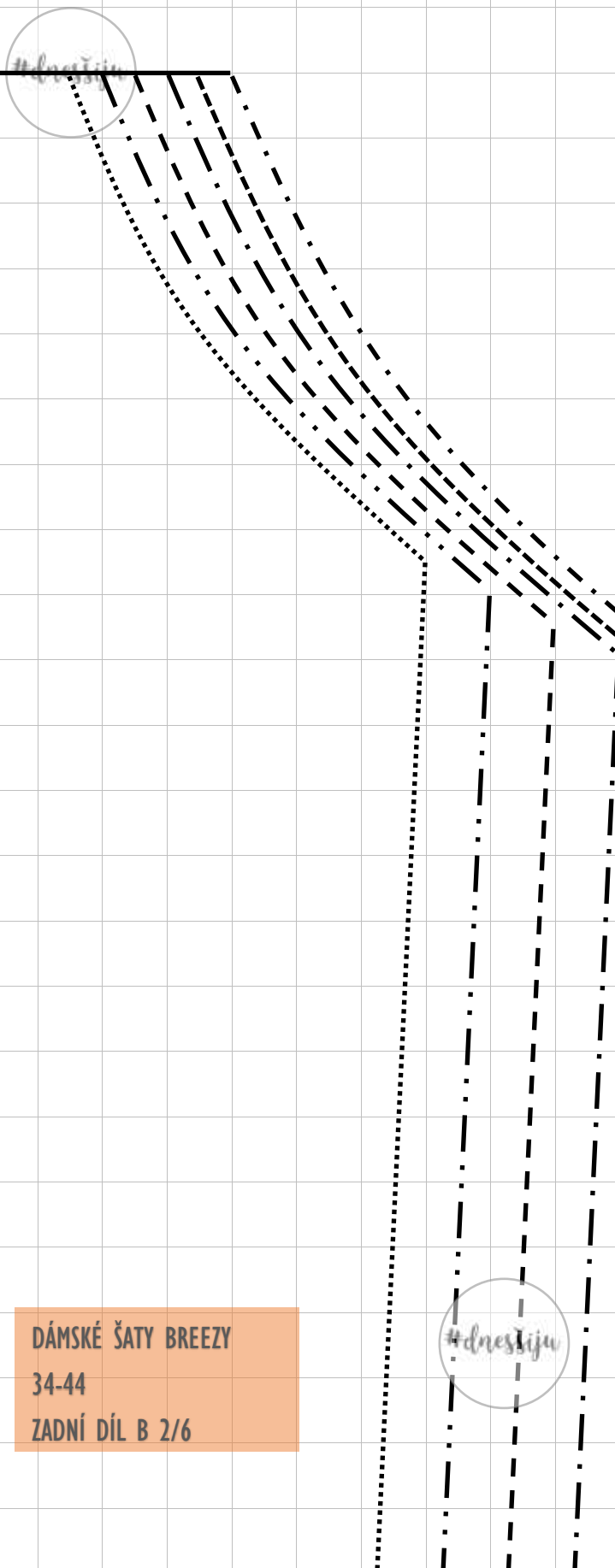
STŘIH NEOBSAHUJE ŠVOVÉ PŘÍDAVKY A ZÁLOŽKY

KONTROLNÍ
ČTVEREC
5 X 5 CM

↑↑
↑↑↑
PŘEHYB LÁTKY
↑↑↑

DÁMSKÉ ŠATY BREEZY
34-44
ZADNÍ DÍL B 1/6

2



DÁMSKÉ ŠATY BREEZY

34-44

ZADNÍ DÍL B 2/6

34 - 44

#dnesšiju

DÁMSKÉ ŠATY BREEZY

3

#dnesšiju

DÁMSKÉ ŠATY BREEZY

34-44

ZADNÍ DíL B 3/6

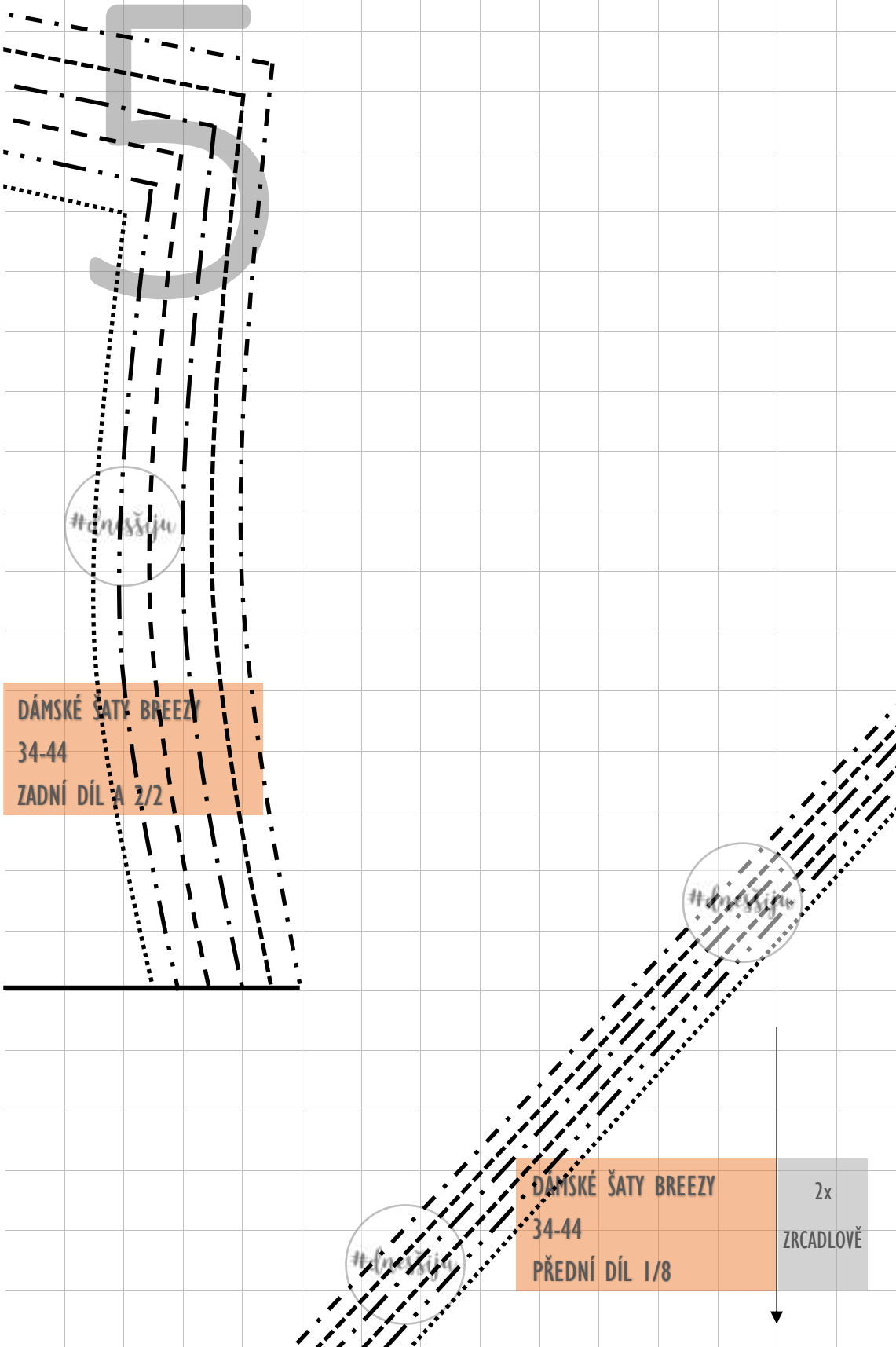
4

↑↑↑
PŘEHYB LÁTKY
↑↑↑DÁMSKÉ ŠATY BREEZY
34-44
ZADNÍ DÍL A 1/2

34 - 44

#dnesšiju

DÁMSKÉ ŠATY BREEZY



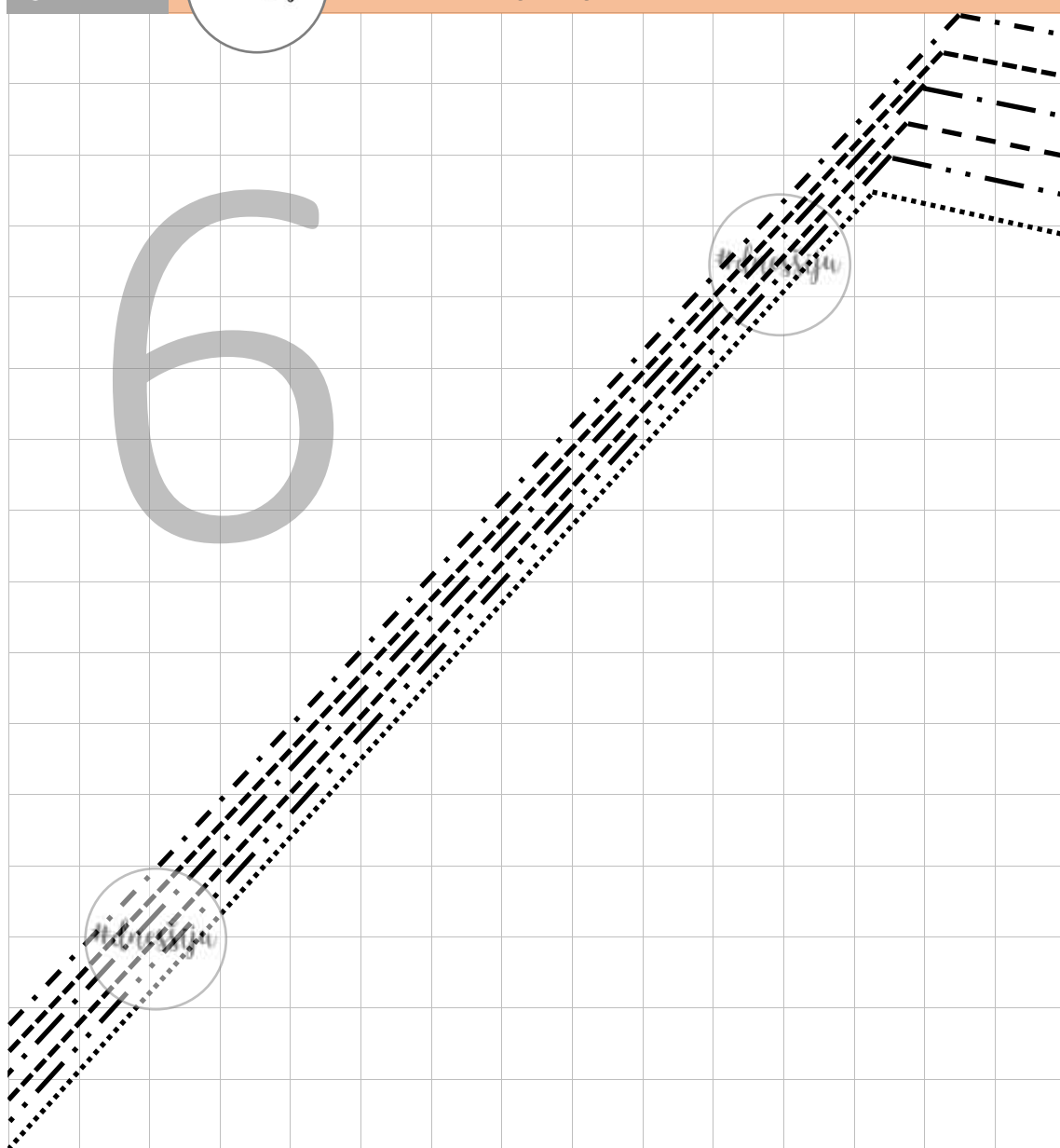
Šíření, prodej a kopírování obsahu je zakázáno. Použití obsahu ke komerčnímu užití je zakázáno.

34 - 44

#dnesšiju

DÁMSKÉ ŠATY BREEZY

6



DÁMSKÉ ŠATY BREEZY

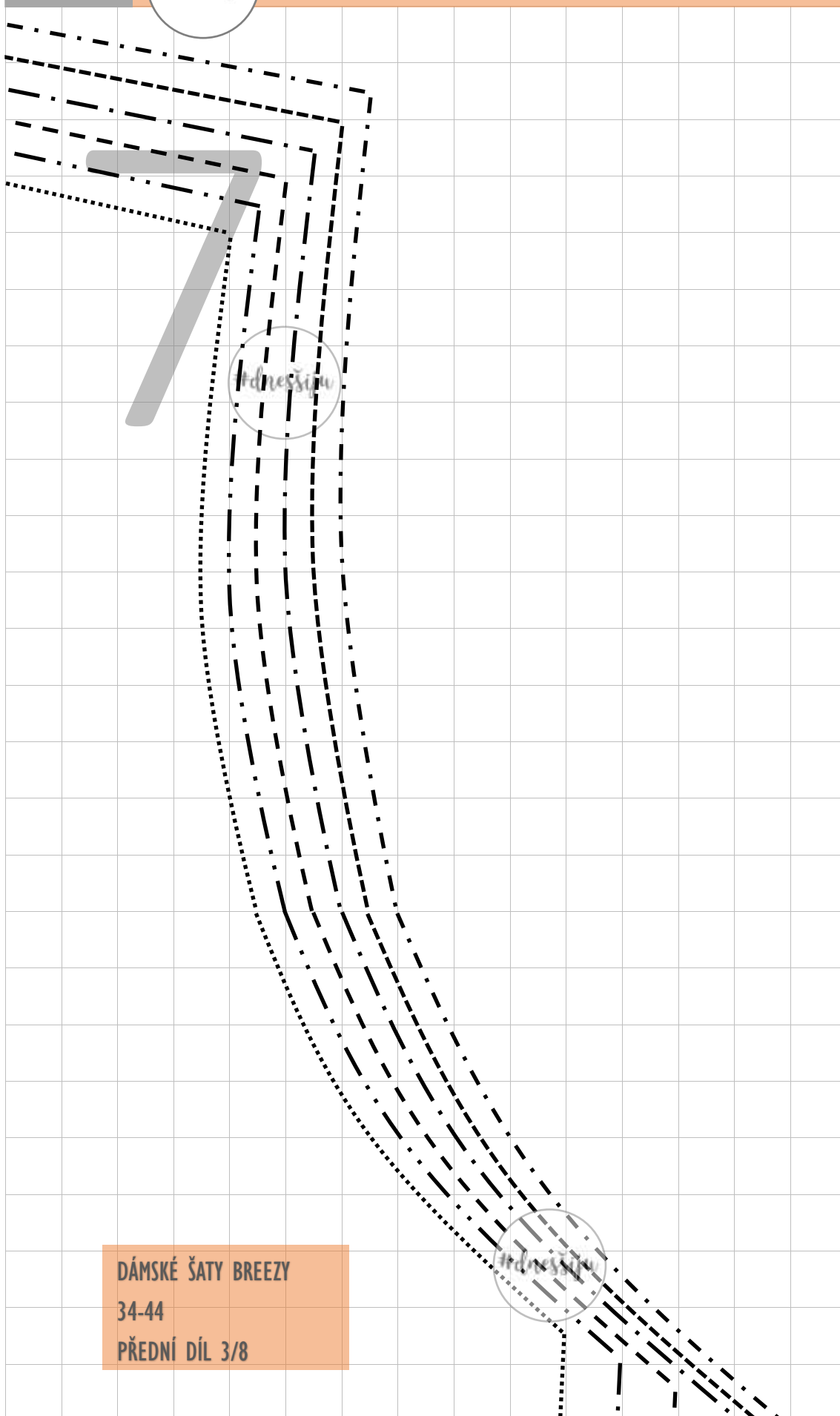
34-44

PŘEDNÍ DÍL 2/8

34 - 44

#dnesšiju

DÁMSKÉ ŠATY BREEZY



DÁMSKÉ ŠATY BREEZY

34-44

PŘEDNÍ DÍL 3/8

34 - 44

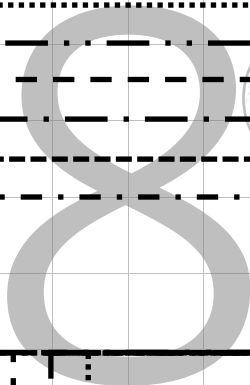
#dnessiju

DÁMSKÉ ŠATY BREEZY

DÁMSKÉ ŠATY BREEZY

34-44

ZADNÍ DÍL B 4/6



#dnessiju

#dnessiju

DÁMSKÉ ŠATY BREEZY

34-44

RUKÁV B 1/2

2x

#dnessiju

#dnessiju

DÁMSKÉ ŠATY BREEZY

34-44

PAS 1/3

4x

34 - 44

#dnesšiju

DÁMSKÉ ŠATY BREEZY

DÁMSKÉ ŠATY BREEZY

34-44

ZADNÍ DÍL B 5/6

#dnesšiju

9

#dnesšiju

↓ ↓ ↓
PŘEHYB LÁTKY
↓ ↓ ↓

DÁMSKÉ ŠATY BREEZY

34-44

RUKÁV B 2/2

#dnesšiju

#dnesšiju

DÁMSKÉ ŠATY BREEZY

34-44

PAS 2/3

34 - 44

#dnesšiju

DÁMSKÉ ŠATY BREEZY

DÁMSKÉ ŠATY BREEZY

34-44

ZADNÍ DÍL B 6/6

10

DÁMSKÉ ŠATY BREEZY

34-44

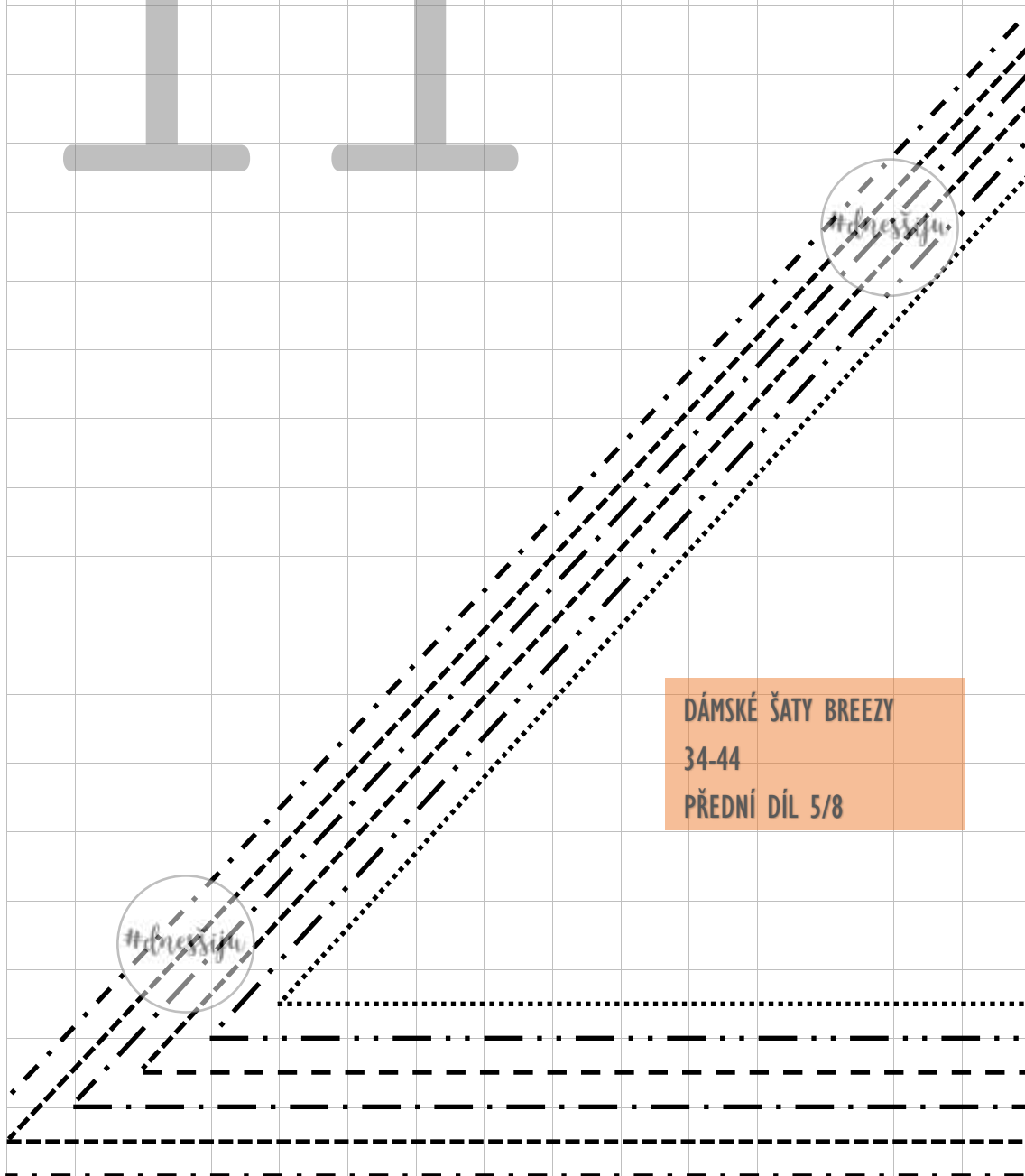
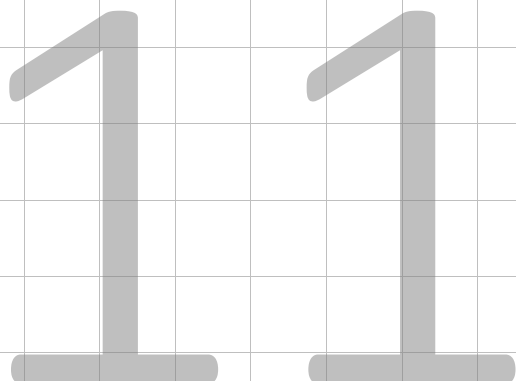
PAS 3/3

||| PŘEHYB LÁTKY |||

DÁMSKÉ ŠATY BREEZY

34-44

PŘEDNÍ DÍL 4/8

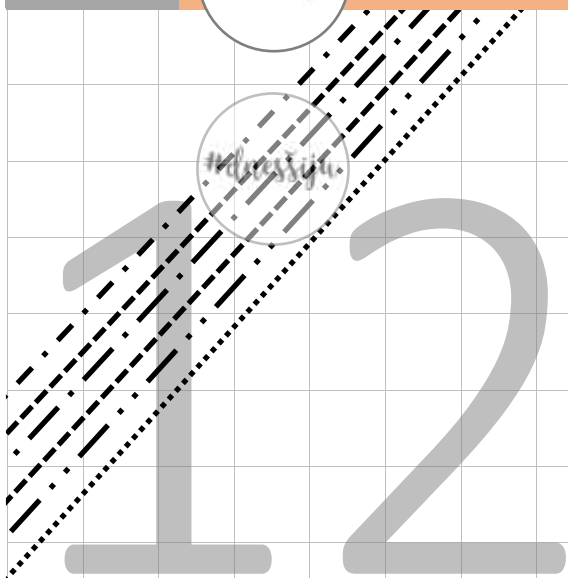


DÁMSKÉ ŠATY BREEZY
34-44
PŘEDNÍ DÍL 5/8

34 - 44

#dnesšiju

DÁMSKÉ ŠATY BREEZY



DÁMSKÉ ŠATY BREEZY

34-44

PŘEDNÍ DÍL 6/8

#dnesšiju

13

DÁMSKÉ ŠATY BREEZY

34-44

PŘEDNÍ DÍL 7/8

#dneššiju

#dneššiju

14

DÁMSKÉ ŠATY BREEZY

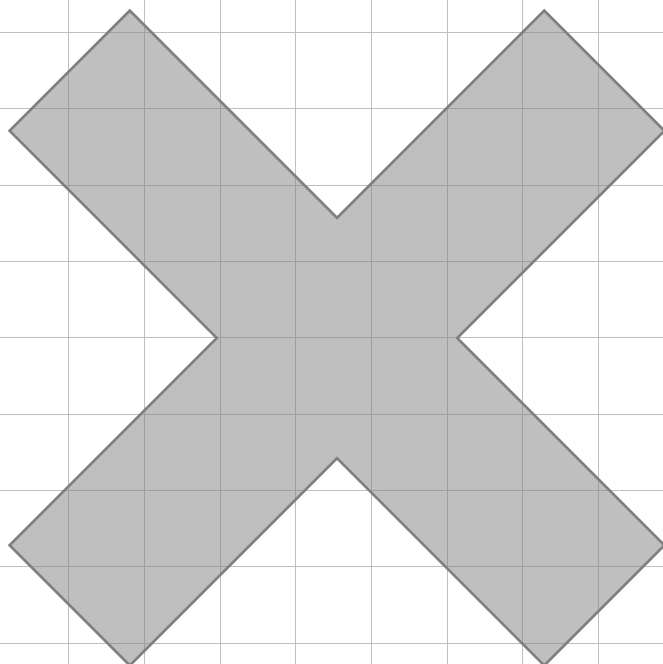
34-44

PŘEDNÍ DÍL 8/8

#dnesšiju

#dnesšiju

15



16

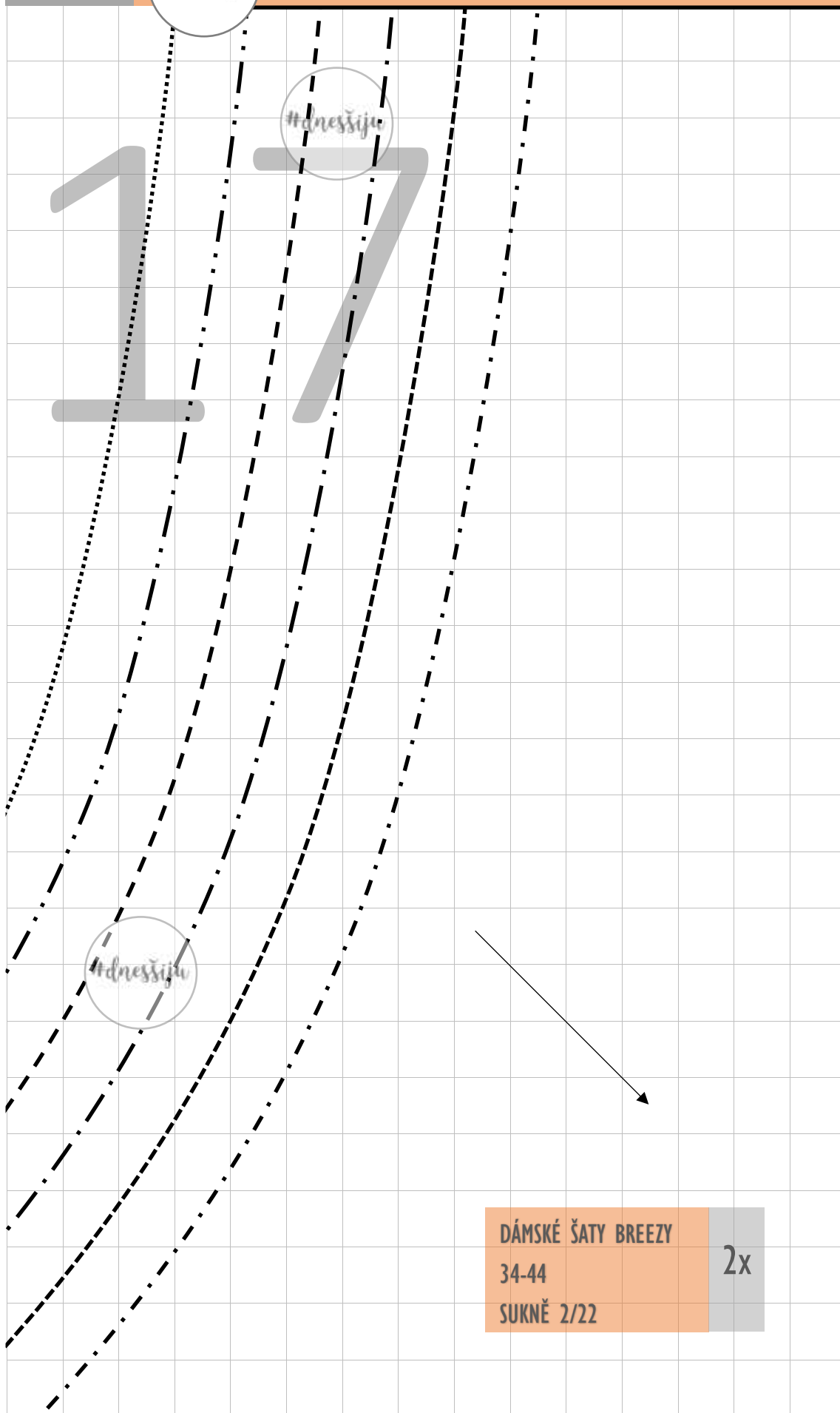


DÁMSKÉ ŠATY BREEZY
34-44
SUKNĚ 1/22

34 - 44

#dnessiju

DÁMSKÉ ŠATY BREEZY



DÁMSKÉ ŠATY BREEZY

34-44

SUKŇĚ 2/22

2x

18



DÁMSKÉ ŠATY BREEZY

34-44

SUKNĚ 3/22

19

#dnesšiju

DÁMSKÉ ŠATY BREEZY

34-44

SUKNĚ 4/22

34 - 44

#dressediju

DÁMSKÉ ŠATY BREEZY

20

#dressediju

DÁMSKÉ ŠATY BREEZY

34-44

ŠUKNĚ 5/22

34 - 44

#dneššiju

DÁMSKÉ ŠATY BREEZY

21

DÁMSKÉ ŠATY BREEZY

34-44

SUKNĚ 6/22

34 - 44

#dressiju

DÁMSKÉ ŠATY BREEZY

22

#dressiju

#dressiju

DÁMSKÉ ŠATY BREEZY

34-44

SUKNĚ 7/22

34 - 44

#dneššiju

DÁMSKÉ ŠATY BREEZY

#dneššiju

23

DÁMSKÉ ŠATY BREEZY

34-44

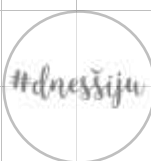
SUKNĚ 8/22

34 - 44

#dnešsiju

DÁMSKÉ ŠATY BREEZY

24



DÁMSKÉ ŠATY BREEZY

34-44

SUKNĚ 9/22

25

DÁMSKÉ ŠATY BREEZY

34-44

SUKNĚ 10/22

26

DÁMSKÉ ŠATY BREEZY

34-44

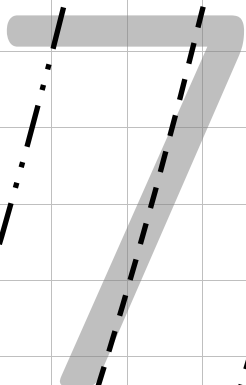
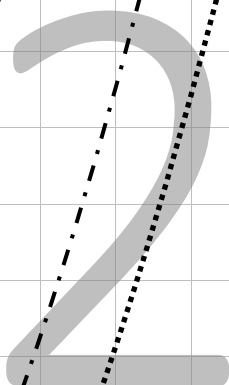
SUKNĚ 11/22

#dnesšiju

34 - 44

#dnesšiju

DÁMSKÉ ŠATY BREEZY



#dnesšiju

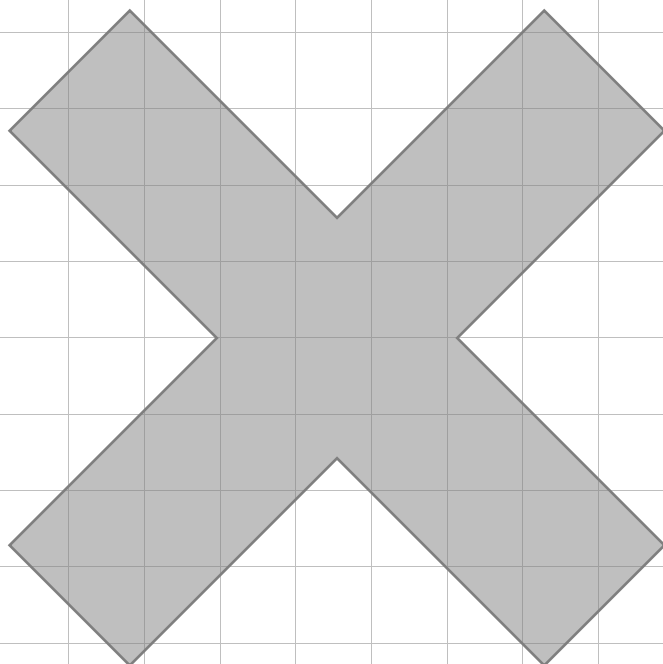
DÁMSKÉ ŠATY BREEZY

34-44

SUKNĚ 12/22

#dnesšiju

28



29

DÁMSKÉ ŠATY BREEZY

34-44

SUKŇĚ 13/22

#dnesšiju

#dnesšiju

30

DÁMSKÉ ŠATY BREEZY

34-44

SUKNĚ 14/22

#dneššiju

#dneššiju

31

DÁMSKÉ ŠATY BREEZY

34-44

SUKŇ 15/22

#dressiju

#dressiju

34 - 44

#dneššiju

DÁMSKÉ ŠATY BREEZY

DÁMSKÉ ŠATY BREEZY

34-44

SUKNĚ 16/22

32

#dneššiju

34 - 44

#dneššiju

DÁMSKÉ ŠATY BREEZY

DÁMSKÉ ŠATY BREEZY

34-44

SUKNĚ 17/22

#dneššiju

34 - 44

#dneššiju

DÁMSKÉ ŠATY BREEZY

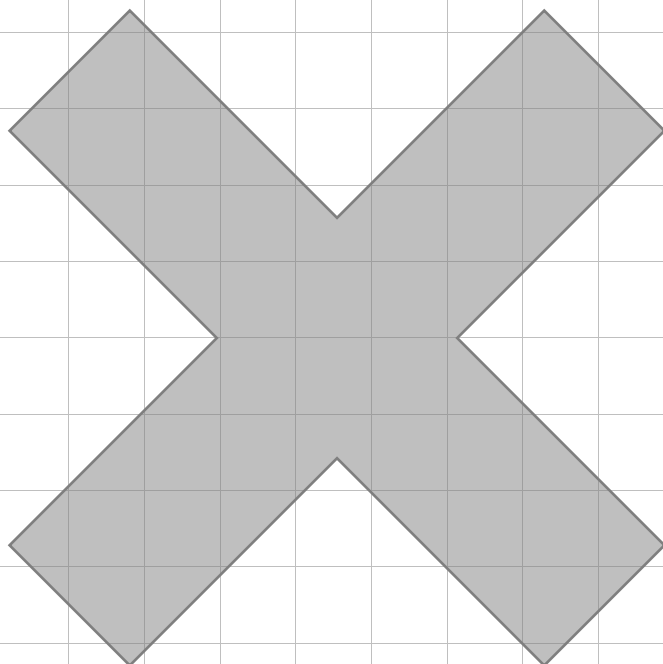
DÁMSKÉ ŠATY BREEZY

34-44

SKŮRNĚ 18/22

34

35



34 - 44

#dnesšiju

DÁMSKÉ ŠATY BREEZY

DÁMSKÉ ŠATY BREEZY

34-44

SUKNĚ T9/22

36

#dnesšiju

#dnesšiju

34 - 44

#dressiju

DÁMSKÉ ŠATY BREEZY

37

DÁMSKÉ ŠATY BREEZY

34-44

SUKNĚ 20/22

#dressiju

34 - 44

#dnesšiju

DÁMSKÉ ŠATY BREEZY

DÁMSKÉ ŠATY BREEZY

34-44

SUKNĚ 21/22

#dnesšiju

34 - 44

#dnesšiju

DÁMSKÉ ŠATY BREEZY

DÁMSKÉ ŠATY BREEZY

34-44

SUKNĚ 22/22

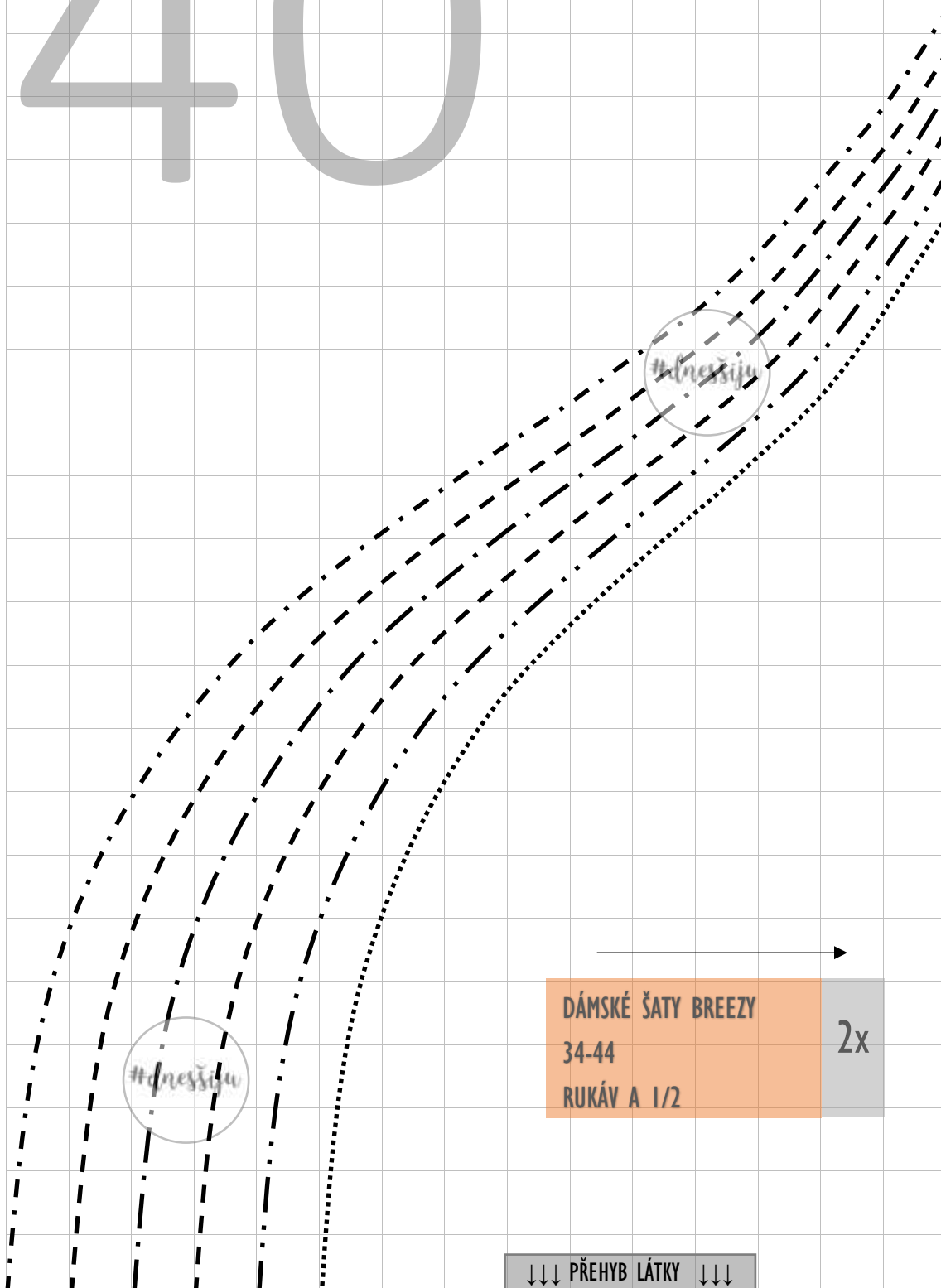
39

34 - 44

#dnesšiju

DÁMSKÉ ŠATY BREEZY

40

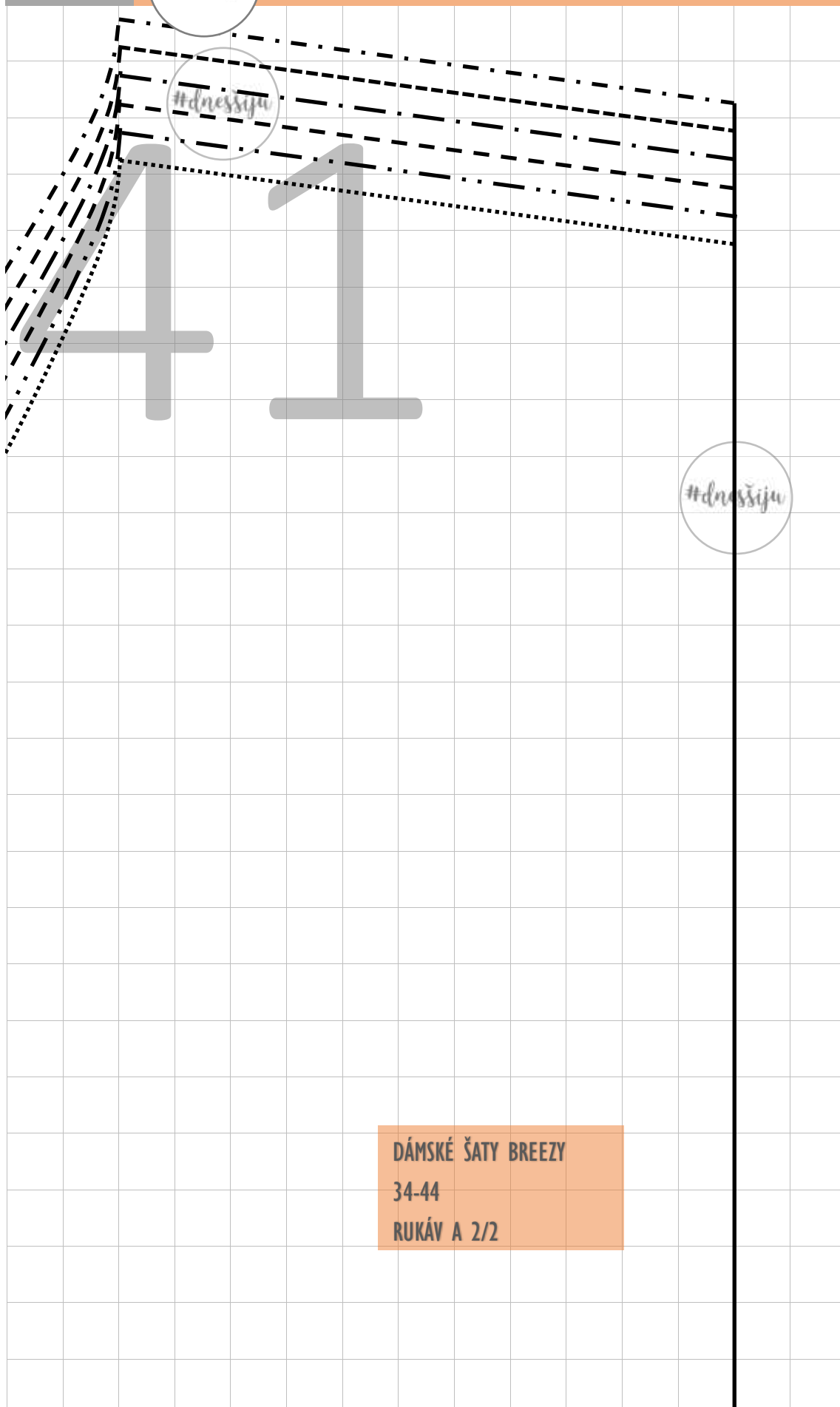


Šíření, prodej a kopírování obsahu je zakázáno. Použití obsahu ke komerčnímu užití je zakázáno.

34 - 44

#dnesšiju

DÁMSKÉ ŠATY BREEZY



DÁMSKÉ ŠATY BREEZY

34-44

rukáv A 2/2

42

